



Accédez à toute l'information sur le vélo dans le Vall!

Découvrez d'autres attractions de notre région!



9 Circuits de gravelle du Val

Par ses nombreux chemins de gravier, ses magnifiques plans d'eau, ses vallons pittoresques, ses paysages de campagne authentiques et ses pistes cyclables en poussière de pierre, le Val-Saint-François est un territoire tout indiqué pour le vélo de gravelle.

Profitez de votre séjour à vélo pour découvrir nos différents attraits gourmands, culturels et touristiques. Vous serez charmés par un arrêt au Moulin à laine d'Ulverton, au Parc historique de La Poudrière de Windsor, au vignoble des Vallons de Wadleigh ou à l'une de nos microbrasseries!

- 425,67 km au total
- 18 municipalités traversées
- 17 établissements homologués "Fièremment Vélo!"
- 3 hébergements certifiés "Bienvenue cyclistes!"

RIDE WITH GPS

Téléchargez ces circuits et découvrez-en de nouveaux!

Suivez la MRC du Val-Saint-François sur Ride with GPS!

1 Boucle de Cleveland

Lieu de départ : Richmond

Lieux de départ alternatifs : Danville, Saint-Claude

Difficulté : Intermédiaire

41.3 km, 6.4% de descente, -8.6% de montée, +389 m d'altitude, 10% de routes asphaltées, 90% de routes en gravier.

2 La Petite laine

Lieu de départ : Ulverton

Lieu de départ alternatif : Moulin à laine d'Ulverton (si un ou plusieurs accès au musée sont achetés)

Difficulté : Facile

31.3 km, 6.9% de descente, -7.2% de montée, +222 m d'altitude, 29% de routes asphaltées, 71% de routes en gravier.

3 La Valcampagnarde

Lieu de départ : Melbourne

Lieux de départ alternatifs : Kingsbury, Maricourt

Difficulté : Intermédiaire

54.3 km, 5.9% de descente, -7.4% de montée, +625 m d'altitude, 14% de routes asphaltées, 86% de routes en gravier.

Coup de cœur de l'équipe touristique des Cantons de l'Est. Cette boucle vous amènera à travers une érablière sur un chemin bucolique fermé en hiver et vous fera découvrir le paisible sentier de la Vallée. Ce trajet comporte un excellent rapport entre satisfaction et effort!

Découvrez une aventure à vélo inoubliable le long de notre trajet pittoresque. Admirez les paysages de campagne, explorez notre riche histoire industrielle locale, et faites une pause au Moulin à laine d'Ulverton pour une expérience unique. Un dénivelé accessible rend cette escapade parfaite pour tous les niveaux.

Cette boucle traversant de charmants vallons et une campagne paisible vous offrira une évasion sereine, une autonomie en eau et en nourriture, car il n'y a pas de lieux de ravitaillement en cours de route. À votre arrivée, vous pourrez toutefois reprendre des forces dans un café, un restaurant ou une microbrasserie à Richmond ou à Melbourne!

4 La pédal'eau

Lieu de départ : Kingsbury

Lieux de départ alternatifs : Melbourne, Windsor, Saint-François-Xavier-de-Brompton

Difficulté : Intermédiaire

44.7 km, 7.7% de descente, -6.4% de montée, +410 m d'altitude, 49% de routes asphaltées, 51% de routes en gravier.

5 Entre monts et rivières

Lieu de départ : Richmond

Lieux de départ alternatifs : Cleveland, Saint-Claude, Val-Joli, Sherbrooke, Windsor

Difficulté : Difficile

89.2 km, 10.4% de descente, -6.8% de montée, +603 m d'altitude, 25% de routes asphaltées, 75% de routes en gravier.

6 La Grande champêtre

Lieu de départ : Bonsecours

Lieux de départ alternatifs : Lawrenceville, Canton de Valcourt, Valcourt, Maricourt et Racine

Difficulté : Intermédiaire

51.2 km, 5.2% de descente, -5.1% de montée, +367 m d'altitude, 24% de routes asphaltées, 76% de routes en gravier.

Pédalez le long de ce circuit pittoresque, côtoyant la belle rivière Saint-François, explorant le surprenant marais de Kingsbury et découvrant le tranquille Petit Lac Saint-François. N'oubliez pas de faire quelques arrêts gourmands ou passage : bières artisanales, cafés, viennoiseries, charcuteries, viandes fumées et autres produits du terroir seront au rendez-vous!

Envie d'une longue sortie pour profiter pleinement d'une journée ensoleillée? Cette boucle de près de 89 km est parfaite pour vous! Elle vous permettra de voir de belles vues sur les montagnes avoisinantes tout en vous permettant de petites pauses près de l'eau. Vous pourrez aussi faire cette boucle sur deux jours en dormant dans l'un de nos établissements certifiés "Bienvenue cyclistes!"

Grâce à ce circuit, découvrez une partie du sentier de l'Ardoise et de magnifiques chemins de gravier pour un périple sensoriel au cœur de la nature. Traversez des champs onduoyants, explorez des forêts mystérieuses et dévaliez des vallons enchanteurs. Profitez-en pour faire des arrêts gourmands dans l'un des villages que vous traverserez pour régaler vos papilles en chemin.

7 La Petite champêtre

Lieu de départ : Bonsecours

Lieux de départ alternatifs : Lawrenceville, Canton de Valcourt, Valcourt et Racine

Difficulté : Intermédiaire

38.3 km, 5.4% de descente, -5.0% de montée, +269 m d'altitude, 20% de routes asphaltées, 80% de routes en gravier.

8 Boucle des érables

Lieu de départ : Lawrenceville

Lieu de départ alternatif : Saint-Anne-de-la-Rochelle

Difficulté : Intermédiaire

44.8 km, 6.4% de descente, -7.6% de montée, +343 m d'altitude, 3% de routes asphaltées, 97% de routes en gravier.

9 La Grav'test

Lieu de départ : Saint-Denis-de-Brompton

Lieu de départ alternatif : Sherbrooke

Difficulté : Facile

30.8 km, 7.4% de descente, -9.3% de montée, +223 m d'altitude, 79% de routes asphaltées, 21% de routes en gravier.

Vous aviez envie de rouler la boucle de la Grande champêtre, mais le temps, les jambes ou la motivation vous manquent? Optez plutôt pour sa version écourtée et découvrez l'entière du sentier de l'Ardoise. Vous y découvrirez de jolis champs, des vaches sympathiques, des allées de pins mystiques et de beaux vallons.

Vous rêvez d'un circuit entièrement en gravier? Avec seulement 1,4 km de routes asphaltées, ce circuit saura combler vos attentes! Il vous offrira des vues imprenables sur le Mont-Orford et vous amènera à travers champs et érablières!

Vous vous demandez si votre monture peut affronter des kilomètres de chemins de gravier? Avec seulement quelques petites sections sans asphalte, voici un circuit tout indiqué pour amarrer votre transition vers le « gravelbike ». Récompensez ensuite vos efforts à l'un des restaurants à proximité où faites une petite saucette dans le Lac Brompton!

- ## Établissements Fièremment Vélo!
- Bureau de la MRC du Val-Saint-François
 - Lurlu & Cie
 - Bureau d'accueil du Pays de l'Ardoise
 - La Bouchère du village
 - Café du Couvent
 - Gîte - resto Harloge cassée
 - La Shop Traiteur
 - Action Sport Vélo
 - Cœur municipale de la MRC du Val-Saint-François
 - Café Fabulé
 - Mécanique Vélo Félix Laroché
 - Framagerie Nouvelle France
 - La Potinerie, Magasin Général
 - Centre Culturel Yvonne L. Bombardier
 - Dépanneur Folsy
 - Le Coin du DEP
 - Marchand Chez Duff

Recherchez le logo « Fièremment Vélo! »

Une stratégie régionale d'accueil pour notre clientèle cycliste

Certains commerces et attraits dans le Val-Saint-François se sont joints à la stratégie d'accueil régionale « Fièremment Vélo! » afin d'offrir une attention particulière et différents services à la clientèle cycliste.

Les établissements arborant cette attestation offrent gratuitement aux cyclistes les services suivants :

- Distribution de cartes des circuits de vélo
- Transmission d'information générale sur les pistes et circuits cyclables
- Remplissage de bouteilles d'eau et accès aux toilettes
- Stationnement à vélo
- Ensemble de réparation de vélo accessible

La fraîcheur, la qualité et la variété sous un même toit

Les marchés publics du Val-Saint-François sont à l'image de la région : des lieux de rencontre authentiques et chaleureux où les produits du terroir mettent en valeur un savoir-faire unique et des gens passionnés.

Ils sont reconnus pour la fraîcheur, la qualité et la variété de leurs produits. Que vous soyez amateur de fromages, de charcuteries, de fruits, de légumes ou de produits faits maison... les marchés publics du Val-Saint-François offrent des produits pour tous les goûts.

- Marché Champêtre de Melbourne
- Marché Lacavore de Racine
- Marché Public de Stoke



- ## Hébergements
- Motel de la Gare
 - Hôtel Grand Central
 - Camping et Ferme Pégasus S.E.N.C.
 - Camping Melbourne (Bienvenue cyclistes!)
 - Auberge Papillon lune
 - Gîte - Resto Harloge cassée
 - Gîte du Petit Canton
 - Camping des Baies
 - Pura vida Lodge and sup (Bienvenue cyclistes!)
 - Camping Havana Resort
 - Au Blanc Maronnier B&B
 - Laô Cabines
 - Camping Plage McKenzie
 - Chalet Le Paisible (Bienvenue cyclistes!)

Certification « Bienvenue cyclistes! »

Plus besoin de réserver votre espace de camping à l'avance lorsque vous voyagez à vélo!

Grâce à la certification « Bienvenue cyclistes! », il est possible de reconnaître facilement les établissements d'hébergement touristiques qui sont particulièrement accueillants envers les cyclistes.

Ces établissements offrent des espaces de rangement sécurisés pour les vélos, des informations sur les itinéraires cyclables locaux et d'autres équipements facilitant le séjour des cyclotouristes. Les campings s'engagent notamment à accepter les cyclotouristes à leur arrivée, même sans réservation Découvrez les établissements certifiés en visitant la section Se loger sur le site de la Route verte.

Vous avez un pépin mécanique avec votre vélo?

Trois entreprises offrent des services de réparation pour votre monture!

- Lurlu & Cie
239, rue Principale Nord, Richmond, (QC) J0B 2H0
- Mécanique Vélo Félix Laroché
1863, QC-222, Saint-Denis-de-Brompton, (QC) J0B 2P0
- Action Sport Vélo
83, rue Saint-Georges, Windsor, (QC) J1S 1J7

Vivez l'expérience agro du Val!

Découvrez les multiples facettes du milieu agricole et agroalimentaire de la région du Val-Saint-François.

Plus d'une centaine d'entreprises agroalimentaires y offrent des produits de tous les secteurs de production; une diversité incroyable. Découvrez les produits de la région en visitant la section Où manger sur tourisme.val-saint-francois.com/ou-manger

Circuits de vélo de gravelle

Première édition

9 circuits sur routes de gravier et 3 pistes cyclables en poussière de pierre

- ## Coups de cœur
- Musée de l'Ardoise
 - L'Ardoise - Coopérative Brassicole
 - Moulin à laine d'Ulverton
 - Vallons de Wadleigh
 - Café du Couvent (certifié café de village)
 - Centre d'art de Richmond
 - Société Historique du Comté de Richmond / Richmond County Historical Society
 - Marais de Kingsbury
 - Parc historique de La Poudrière de Windsor
 - La Shop Traiteur
 - La Confrérie Artisans Brasseurs
 - Café Fabulé (certifié café de village)
 - Église St-François-Xavier
 - Brasserie du Lac Brompton
 - Framagerie Nouvelle-France
 - Au cœur du Pain - Boulangerie et pâtisserie
 - Maison de la culture de Racine
 - Musée de l'ingéniosité J.-A. Bombardier
 - Centre culturel Yvonne-L-Bombardier

Découvrez également notre réseau de pistes cyclables!

RÉSEAU CYCLABLE La Cantonnière

La Cantonnière offre 57 km de pistes cyclables principalement en site propre, loin des voitures et des pentes abruptes.

SENTIER DE LA VALLÉE

SENTIER DE LA RIVE

SENTIER DE L'ARDOISE

SENTIER DE LA RIVE | 25 km (St-François-Xavier-de-Brompton à Richmond)

SENTIER DE LA VALLÉE | 11,5 km (Richmond à Danville)

SENTIER DE L'ARDOISE | 23 km (Racine à Bonsecours)

pumptrack (piste à rouleaux)

Petit.e.s et grand.e.s, venez pratiquer vos prouesses en vélo, en trottinette, en patins à roues alignées ou en planche à roulettes dans l'une de nos 3 « pumptracks » ou pistes à rouleaux!

- Valcourt
900, rue Champêtre, Valcourt, (QC) J0E 2L0
- Stoke : Parc 3R
223, 8^e rang E, Stoke, (QC)
- Racine : Camping de la Plage McKenzie
842, route 222, Racine, (QC) J0E 1Y0

Évadez-vous dans le Vall!

Situé dans la magnifique et réputée région des Cantons-de-l'Est, entre Drummondville et Sherbrooke, le Val-Saint-François est une région idéale pour décrocher du quotidien et refaire le plein d'énergie. Que ce soit pour une excursion, un week-end ou des vacances de plusieurs jours, vous découvrirez une région épataante reliant la culture, l'agrotourisme et le plein air.

Le Val saura vous charmer par ses montagnes, ses lacs, ses magnifiques paysages agricoles ou encore pour sa richesse du patrimoine bâti et de sa scène culturelle. Les amateurs de vélo peuvent découvrir les beautés du Val-Saint-François de façon unique et au rythme des saisons.

RÉSEAU CYCLABLE La Cantonnière

- Abri
- Abreuvoir
- Aire de service
- Borne kilométrage
- Essence
- Haut de pente
- Œuvre d'art
- Pique-nique
- Point de vue
- Restaurant
- Route verte No1
- Stationnement
- Téléphone
- Toilette
- Terrain de jeux enfants

À vélo même en hiver!

Pratiquez le vélo sur neige dans le Vall!

Plus de 25 km de sentiers entretenus pour débutants et intermédiaires.

Deux endroits dans le Val-Saint-François où louer de l'équipement et pratiquer ce sport tout l'hiver :

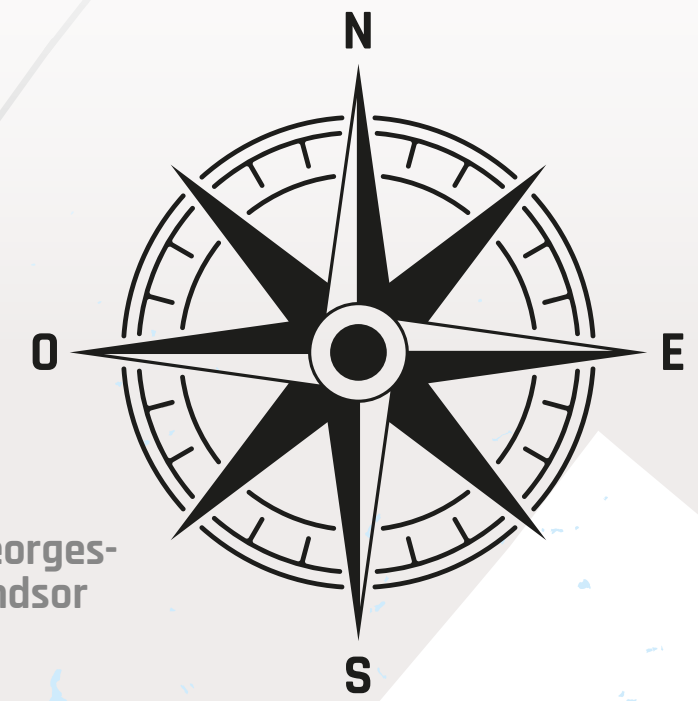
- Fatbike Lac Brompton à Saint-Denis-de-Brompton
500, Côte de l'Artiste, Saint-Denis-de-Brompton, (QC) J0B 2P0
- Ciboulot, Ville de Valcourt
900, rue Champêtre, Valcourt, (QC) J0E 2L0

Circuits

- Boucle de Cleveland
- La Petite laine
- La Valcampagnarde
- La Pédal'eau
- Entre monts et rivières
- La Grande champêtre
- La Petite champêtre
- Boucle des érables
- La Grav'test

Légende

- Route asphaltée
- Route de gravier
- La Route Verte #1
- Sentier de la Rive (piste cyclable)
- Sentier de la Vallée (piste cyclable)
- Sentier de l'Ardoise (piste cyclable)
- Coup de cœur
- Hébergement
- Établissement "Fierement Vélo!"
- Hébergement "Bienvenue cyclistes!"
- Route passante et/ou accotement étroit
- Toilette
- Point de vue
- Randonnée
- Épicerie/dépanneur
- Stationnement
- Halte
- Parc
- Marché public

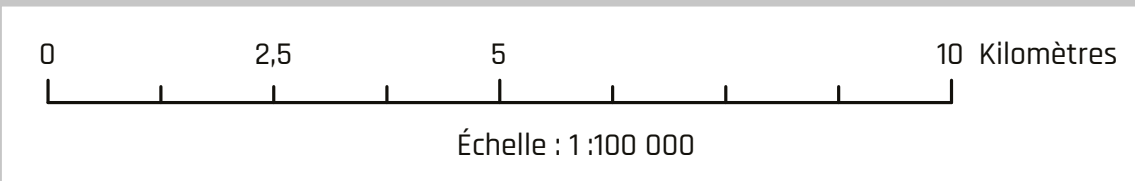
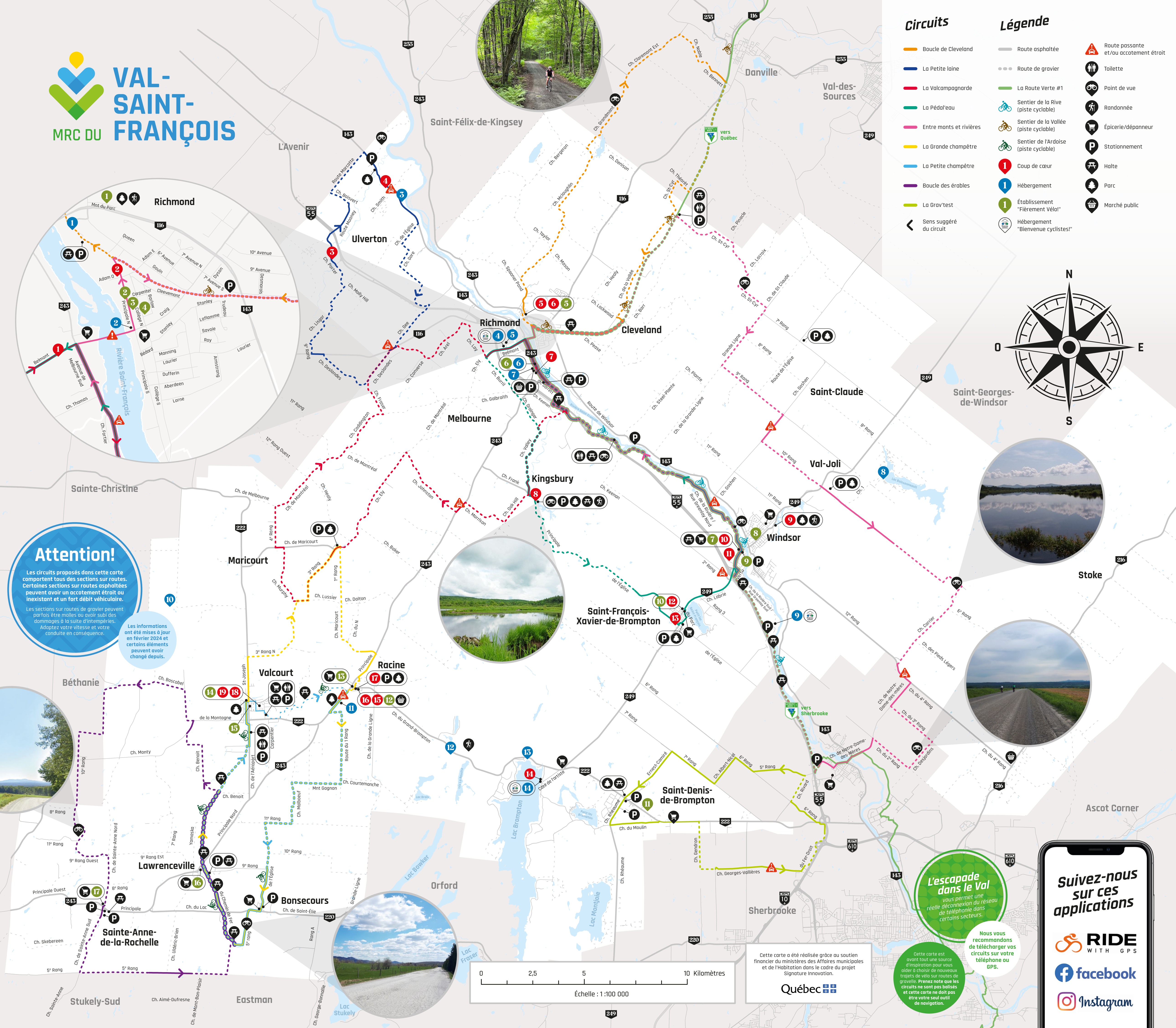


Attention!

Les circuits proposés dans cette carte comportent tous des sections sur routes. Certaines sections sur routes asphaltées peuvent avoir un accotement étroit ou inexistant et un fort débit véhiculaire.

Les sections sur routes de gravier peuvent parfois être molles ou avoir subi des dommages à la suite d'intempéries. Adoptez votre vitesse et votre conduite en conséquence.

Les informations ont été mises à jour en février 2024 et certains éléments peuvent avoir changé depuis.



Cette carte a été réalisée grâce au soutien financier du ministères des Affaires municipales et de l'Habitation dans le cadre du projet Signature Innovation.

Québec

L'escapade dans le Val

vous permet une réelle déconnexion du réseau de téléphonie dans certains secteurs.

Nous vous recommandons de télécharger vos circuits sur votre téléphone ou GPS.

Cette carte est avant tout une source d'inspiration pour vous aider à choisir de nouveaux trajets de vélo sur routes de graville. Prenez note que les circuits ne sont pas balisés et cette carte ne doit pas être votre seul outil de navigation.

Suivez-nous sur ces applications